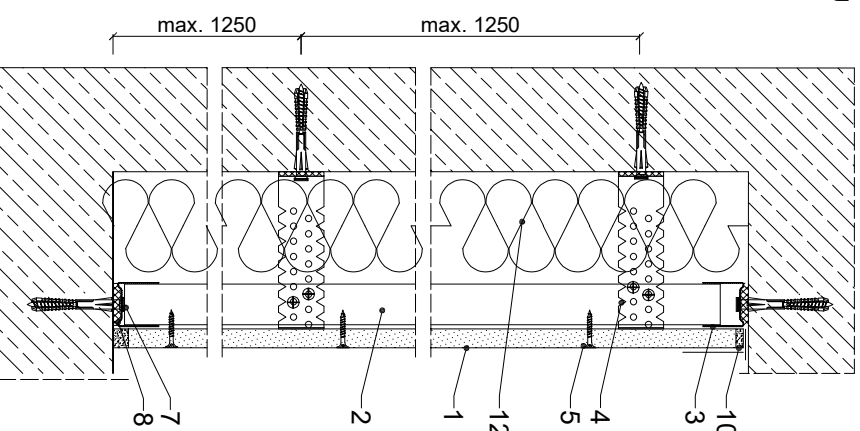


PRZEMIANOWY  
PIONOWY



Parametry techniczne

Przyrost ciężkości akustycznej <sup>1)</sup>	KLASA ODPORNOŚCI OGNIOWEJ EN <sup>2)</sup>		MAKSYMALNA WYSOKOŚĆ H		GRUBOŚĆ ZABUDOWY <sup>3)</sup>		MASA ZABUDOWY <sup>4)</sup>		RODZAJ PROFILU	WYPEŁNIENIE
	ΔRw	[dB]	[m]	[m]	G	[mm]	M	[kg/m <sup>2</sup> ]		
12		nieokreślona	bez	ograniczeń	42		14		CD60 ULTRASTYL	ISOVER AKU-PIŁA / Akupiat + Polterm Unil gr. 50 mm <sup>5)</sup>

1) Dla odporności ogniowej nie wymagane wypełnienie wełną mineralną.  
2) Wg normy PN-EN 13639 (tablica 6, str. 3-5).  
3) Wg normy PN-EN 13639 (tablica 6, str. 3-5).  
4) Wg normy PN-EN 13639 (tablica 6, str. 3-5).  
5) Wg normy PN-EN 13639 (tablica 6, str. 3-5).  
6) Wg normy PN-EN 13639 (tablica 6, str. 3-5).  
7) Wg normy PN-EN 13639 (tablica 6, str. 3-5).  
8) Wg normy PN-EN 13639 (tablica 6, str. 3-5).  
9) Wg normy PN-EN 13639 (tablica 6, str. 3-5).  
10) Wg normy PN-EN 13639 (tablica 6, str. 3-5).  
11) Wg normy PN-EN 13639 (tablica 6, str. 3-5).  
12) Wg normy PN-EN 13639 (tablica 6, str. 3-5).

Zapotrzebowanie materiałowe na 1m<sup>2</sup>

MATERIAŁ	ZUŻYCIE	
	1 x 128	
1 Płyta gipsowo-kartonowa RIGIPS PRO (4PRO) typ A, Hydro typ H2, Fire typ F, Fire+ typ DF lub Fire+ Hydro typ DFH2 gr. 12,5mm	1,00	m <sup>2</sup>
2 Profil RIGIPS CD 60 ULTRASTYL	1,80	m
3 Profil RIGIPS UD 30 ULTRASTYL	0,35	m
4 Uchwyt Rigips ES do profilu CD60	1,50	szt.
5 Wkręt RIGIPS TN 25 <sup>1)</sup>	12,00	szt.
6 Wkręt RIGIPS "pchełka" 3,9x11mm	3,00	szt.
7 Kołki rozporowe min. Ø6 max. co 1000mm	1,90	szt.
8 Taśma uszczelniająca piankowa RIGIPS szer. 30mm	0,40	szt.
9 Taśma spoinowa RIGIPS	1,40	szt.
10 Masa szpachlowa konstrukcyjna RIGIPS: VARIO, Premium Light, Q1 Zaczyna, SUPER	0,25	kg
11 Masa szpachlowa wykończeniowa RIGIPS: Premium Light, ProMix Finish Plus, Q2-Q3 Kończą, GOTOVA Q2-Q3 Kończą lub SUPER	0,10	kg
12 Wełna mineralna szklana lub skalna np. ISOVER AKU-Pila / Akupiat <sup>2)</sup> lub Polterm Uni	1,00	m <sup>2</sup>

1) Rozstaw wkrętów dla maszyn wiertzących co 750 mm, dla maszyn zmontowanych co 250.  
2) Materiały mają charakter poglądowy i nie zawierają odnośników.



Saint-Gobain Construction Products Polska Sp. z o.o.  
Biuro RIGIPS w Warszawie  
ul. Cybernetyki 9, 02-677 Warszawa  
Biuro Doradztwa Technicznego: 800 163 121  
E-mail: doradcy.techniczny@saint-gobain.com  
rigips.pl  
BDO 000006702

Objekt:			
Lokalizacja:			
Tytuł rysunku:	Okladzina ścienna Rigips 3.21.10 (klasa odporności ogniowej nieokreślona)		
Data:	Skala:	Nr detalu:	Opacował:
	1:5	3.21.10	